



Αθήνα, 1 Μαρτίου 2023

ΕΛΛΗΝΙΚΗ ΔΗΜΟΚΡΑΤΙΑ
ΥΠΟΥΡΓΕΙΟ ΥΓΕΙΑΣ
1^η ΥΓΕΙΟΝΟΜΙΚΗ ΠΕΡΙΦΕΡΕΙΑ ΑΤΤΙΚΗΣ
ΓΕΝΙΚΟ ΝΟΣΟΚΟΜΕΙΟ ΑΘΗΝΩΝ
«ΙΠΠΟΚΡΑΤΕΙΟ»
ΔΙΟΙΚΗΤΙΚΗ – ΟΙΚΟΝΟΜΙΚΗ ΥΠΗΡΕΣΙΑ
ΥΠΟΔ/ΝΣΗ ΤΕΧΝΙΚΗΣ ΥΠΗΡΕΣΙΑΣ
ΤΜΗΜΑ ΤΕΧΝΙΚΟΥ
Ταχ. Δ/νση : Β. Σοφίας 144
Ταχ. Κώδικας : 115 27, Αθήνα

ΘΕΜΑ: Χρωματισμός Διαδρόμου Κρατικής Παθολογικής Κλινικής (ΚΠ) 4^{ος} Όροφος - Δ' κτίριο.

ΤΕΧΝΙΚΗ ΠΕΡΙΓΡΑΦΗ

Η παρούσα τεχνική περιγραφή περιλαμβάνει τις απαραίτητες εργασίες για την ανακαίνιση χρωματισμών στον διάδρομο της ΚΠ κλινικής, 4^ο ορόφου του Δ' κτιρίου.

Α. Γενικά

Θα γίνει χρωματισμός τοιχοποιίας διαδρόμου, ξύλινων φύλλων θυρών (μπρος – πίσω) δώδεκα (12) τεμάχια, μεταλλικών φύλλων θυρών δυο (2) τεμάχια και δεκατριών (13) μεταλλικών κασών.

Οι εργασίες πρέπει να πραγματοποιηθούν από άρτια εκπαιδευμένο συνεργείο με πεπειραμένο τεχνικό προσωπικό.

Σε όλη την διάρκεια των εργασιών, ο ανάδοχος πρέπει να λάβει, όλα τα μέτρα ασφαλείας και υγείας των εργαζομένων που προβλέπονται από τις διατάξεις της ισχύουσας νομοθεσίας.

Όλα τα υλικά που θα χρησιμοποιηθούν, θα είναι άριστης ποιότητας εγκεκριμένα από τους αρμόδιους φορείς και σύμφωνα με τις διεθνείς και ελληνικές τυποποιήσεις και προδιαγραφές (ISO, CE, ΕΛΟΤ κλπ.). Θα προσκομίζονται στην περιοχή του έργου συσκευασμένα και στις ενδεδειγμένες, για το έργο ποσότητες, με την σήμανσή τους, όπως προβλέπεται από τα διεθνή πρότυπα.

Οι αποχρώσεις, όλων των χρωμάτων και υλικών θα είναι επιλογή της υπηρεσίας μας.

Πριν την εκτέλεση των εργασιών χρωματισμού θα γίνουν όλες οι απαραίτητες οι εργασίες για την προσωρινή αφαίρεση και επανατοποθέτηση πρόσθετων κατασκευών και εξοπλισμού, όπως πρίζες, διακόπτες, φωτιστικά, στόμια, κλπ, καθώς και για την προστασία στοιχείων της κατασκευής (κουφωμάτων, δαπέδων, επενδύσεων κλπ) ή ετοιμών χρωματισμένων επιφανειών από ρύπανση, που μπορεί να προκύψει κατά την εκτέλεση των εργασιών (χρήση αυτοκόλλητων ταινιών, φύλλων νάυλον, οικοδομικού χαρτιού κλπ).

Οι εργασίες χρωματισμού σε κάθε χώρο θα πραγματοποιούνται μόνο εφόσον έχουν πραγματοποιηθεί όλες οι ανωτέρω καλύψεις και προστασίες. Η επιτροπή παρακολούθησης

και παραλαβής θα διακόπτει και δε θα επιτρέπει την εκτέλεση των εργασιών χρωματισμού στην περίπτωση που δεν έχουν ληφθεί τα ανωτέρω μέτρα κάλυψης και προστασίας.

Οι χώροι του έργου, μετά το τέλος των εργασιών, θα πρέπει να παιραοδοού σσηυ Νπηραλλεία, καθαροί και σε άριστη κατάσταση.

Β. Χρωματισμός τοιχοποιίας.

Όλες οι τοιχοποιίες στους χώρους που αναφέρθηκαν θα χρωματιστούν με **πιστοποιημένο οικολογικό & αντιμικροβιακό πλαστικό χρώμα**, άοσμο, με αντιμικροβιακή δράση (πιστοποιημένη), υποαλλεργικό, βελουτέ-ματ φινίρισμα, κατάλληλο για εσωτερική χρήση, με ισχυρή πρόσφυση, μεγάλη καλυπτικότητα, υψηλή φωτεινότητα, άριστης αντοχής στο συχνό πλύσιμο, πιστοποιημένο από την Ε.Ε., φιλικό στο χρήστη και το περιβάλλον, δε θα περιέχει αμμωνία και επικίνδυνες ουσίες (βαρέα μέταλλα, φορμαλδεΐδη, αρωματικούς υδρογονάνθρακες κτλ.) και θα είναι κλάσης 1 κατά EN13300. Η αραίωση, εφαρμογή, στέγνωμα και αποθήκευσή του θα γίνει σύμφωνα με τις προδιαγραφές του κατασκευαστή.

Θα γίνει επισκευή των παλιών χρωματισμών και επιχρισμάτων και συγκεκριμένα καθαίρεση όλων των σαθρών, ρηγματωμένων, διογκωμένων και αποκολλημένων τμημάτων τους, ανακατασκευή επιχρισμάτων με χρήση επισκευαστικών κονιαμάτων στους τοίχους και στις οροφές, επισκευή όλων των τριχοειδών ρηγματώσεων με ρητινούχους στόκους και στεγάνωση όλων των σημείων που υπάρχει υγρασία και φθορά. Στη συνέχεια θα γίνει τρίψιμο και λείανση των επισκευασμένων επιφανειών, ώστε να επιτευχθεί λεία ομοιόμορφη επιφάνεια, αστάρωμα με ακρυλικό αστάρι (νερού) και πέρασμα δύο (2) τουλάχιστο στρώσεων, μέχρι επίτευξης ικανοποιητικού αποτελέσματος με οικολογικό, πλαστικό χρώμα. Στις οροφές και στο χώρο της κουζίνας οι δύο τελικές στρώσεις θα γίνουν με αντιμυχλικό οικολογικό πλαστικό χρώμα που θα αποτρέπει αποτελεσματικά την ανάπτυξη μούχλας και μυκητών. Επισημαίνεται ότι κάθε στρώση χρώματος θα εφαρμόζεται σε απολύτως στεγνή, καθαρή και λεία επιφάνεια.

- Ακρυλικός στόκος οικοδομών : ενδεικτικός τύπος: SMALTOFILL της Vechro
- Οικολογικό ακρυλικό υδατοδιαλυτό αστάρι, ενδεικτικός τύπος: SMALTOPLUS Universal Primer της Vechro.

Η εργασία θα ακολουθεί τα οριζόμενα στις ΕΤΕΠ 03-10-01-00 "Χρωματισμοί επιφανειών σκυροδέματος", 03-10-02-00 "Χρωματισμοί επιφανειών επιχρισμάτων".

Όλα τα χρώματα και τα υλικά που θα χρησιμοποιηθούν θα πρέπει να είναι πιστοποιημένα βάσει τεχνικών και παρασκευαστικών προδιαγραφών (ΕΛ.Ο.Τ., ISO, DIN κ.λ.π.)

Γ. Χρωματισμός ξύλινων επιφανειών κασών - θυρών.

Οι εργασίες χρωματισμού ξύλινης επιφάνειας (θύρα, κάσα θύρας), περιλαμβάνουν τις ακόλουθες φάσεις:

- Ολική απόξεση του παλαιών χρωματισμών ξύλινης επιφάνειας με ηλεκτρικό τριβείο.
- Προσεκτικός έλεγχος ξύλινης επιφάνειας για επιδιορθώσεις (κάλυψη οπών, ρωγμών, κτλ.) και όπου χρειασθεί θα γίνουν τα απαραίτητα μερεμέτια (στοκαρίσματα) με χρήση ακρυλικού στόκου οικοδομών ή ξυλόστοκου.

- Τρίψιμο μερεμετιών (στοκαρισμάτων) με γυαλόχαρτο για την εξομάλυνση των ατελειών για την επίτευξη απολύτως λείας επιφάνειας. Καθαρισμός ξύλινης επιφάνειας από σκόνες.
- Αστάρωμα ξύλινης επιφάνειας με δύο (2) στρώσεις με οικολογικό ακρυλικό υδατοδιαλυτό αστάρι κατάλληλο για ξύλο.
- Χρωματισμός ξύλινης επιφάνειας με δύο (2) στρώσεις οικολογικής πολυουρεθανικής ριπολίνης νερού.

Όλα τα χρώματα και τα υλικά που θα χρησιμοποιηθούν θα πρέπει να είναι πιστοποιημένα βάσει τεχνικών και παρασκευαστικών προδιαγραφών (ΕΛ.Ο.Τ., ISO, DIN κ.λ.π.)

Δ. Χρωματισμός μεταλλικών επιφανειών κασών - θυρών.

Αρχικά θα γίνει ξύσιμο, και τρίψιμο επιφανειών ώστε να αφαιρεθεί το χρώμα για να εξασφαλιστεί άριστη πρόσφυση. Οι επιφάνειες πρέπει να είναι στεγνές και καθαρές (να έχουν ξεσκονιστεί) ώστε να εφαρμοστεί μία στρώση με αστάρι μετάλλου λευκού χρώματος. Θα εφαρμοστεί μία (1) στρώση οικολογικής βελατούρας (νερού) και τελικά μία (1) στρώση οικολογικής ριπολίνης (νερού).

Όλα τα χρώματα και τα υλικά που θα χρησιμοποιηθούν θα πρέπει να είναι πιστοποιημένα βάσει τεχνικών και παρασκευαστικών προδιαγραφών (ΕΛ.Ο.Τ., ISO, DIN κ.λ.π.)

Ε. Σημειώσεις - Παρατηρήσεις.

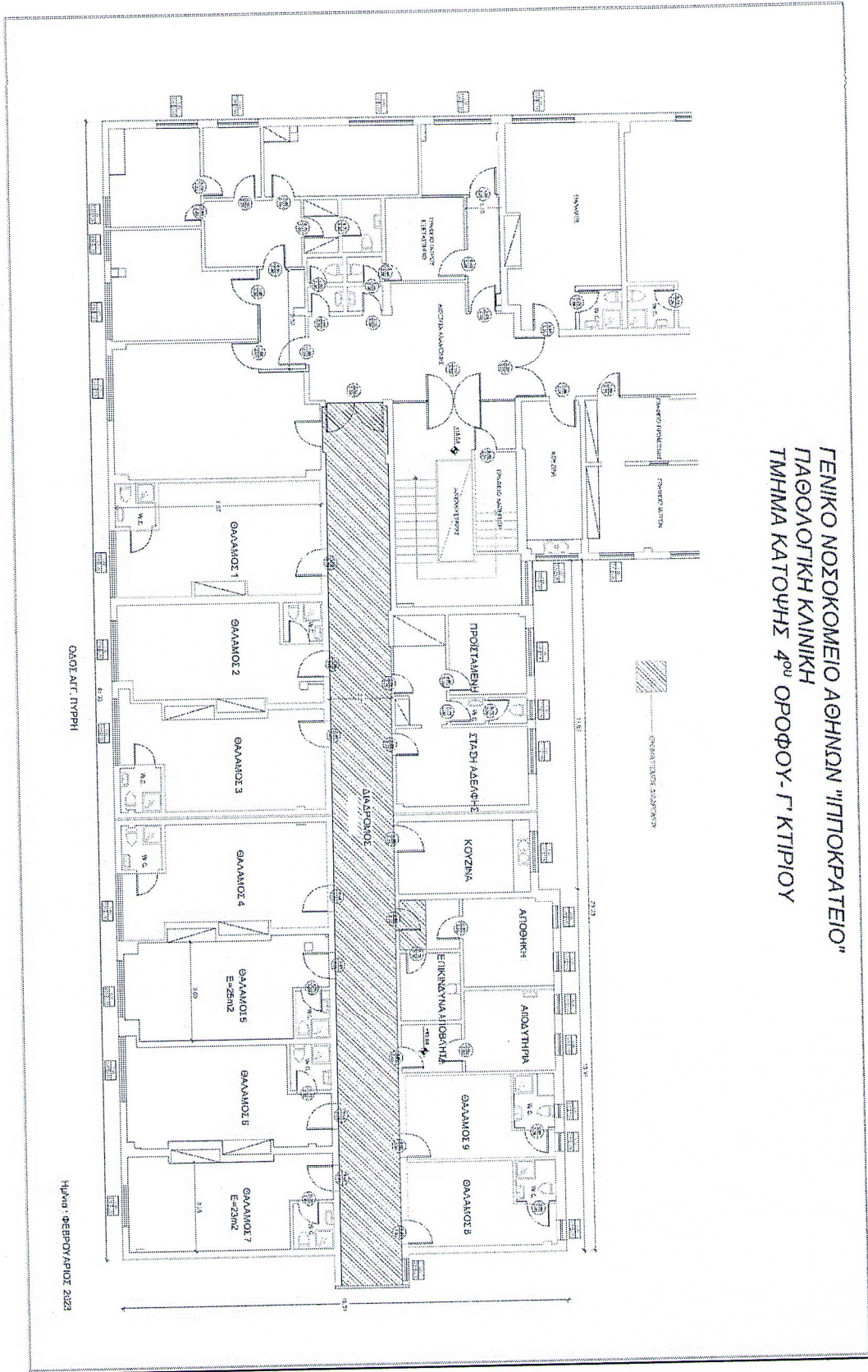
- Η επιμέτρηση και διαστασιολόγηση είναι ενδεικτική.
- Οι εργασίες πρέπει να πραγματοποιηθούν από άρτιο συνεργείο, αποτελούμενο από πιστοποιημένο και πεπειραμένο τεχνικό προσωπικό.
- Ο μειοδότης υποχρεούται να λαμβάνει όλα τα απαραίτητα μέτρα ασφαλείας βάσει των διατάξεων της κείμενης νομοθεσίας, όπως αυτές ισχύουν, καθ' όλη τη διάρκεια εκτέλεσης των εργασιών.
- Αυστηρή τήρηση στις «ΚΑΤΕΥΘΥΝΤΗΡΙΕΣ ΟΔΗΓΙΕΣ ΓΙΑ ΤΗΝ ΠΡΟΛΗΨΗ ΝΟΣΟΚΟΜΕΙΑΚΩΝ ΛΟΙΜΩΞΕΩΝ ΠΟΥ ΣΧΕΤΙΖΟΝΤΑΙ ΜΕ ΚΑΤΑΣΚΕΥΑΣΤΙΚΕΣ ΕΡΓΑΣΙΕΣ ΣΤΟ ΝΟΣΟΚΟΜΕΙΟ», Αθήνα 2007.
- Οι εργασίες δύναται να πραγματοποιηθούν και σε εξαιρέσιμες ώρες και ημέρες.
- Η περαίωση των εργασιών θα γίνει εντός επτά (7) ημερών.
- Όλα τα υλικά που θα χρησιμοποιηθούν, θα είναι άριστης ποιότητας, εγκεκριμένα από τους αρμόδιους φορείς και σύμφωνα με τις διεθνείς και ελληνικές τυποποιήσεις και προδιαγραφές (ISO, CE-marking, ΕΛΟΤ, κλπ).
- Στις Εργασίες περιλαμβάνονται υλικά και μικρούλικα καθώς και οι χρωματισμοί κάθε είδους προεξοχών και σωληνώσεων.
- Οι αποχρώσεις των χρωμάτων όλων των υλικών θα είναι επιλογή της Υπηρεσίας μας.
- Μετά το πέρας των εργασιών, όλα τα αντικείμενα που μετακινήθηκαν θα επανατοποθετηθούν στις αρχικές τους θέσεις, ενώ τα προστατευτικά υλικά (χαρτοταινίες, νάιλον, οντουλέ κλπ) αφού αφαιρεθούν, θα απομακρυνθούν από τους χώρους με ειδικούς πλαστικούς σάκους.
- Οι χώροι θα παραδοθούν καθαροί και θα δοθεί μεγάλη προσοχή στις περιοχές, που έχουν έρθει σε άμεση επαφή με τις χρωματισμένες επιφάνειες, όπως τα κουφώματα, τα δάπεδα κτλ.

ΕΝΔΕΙΚΤΙΚΗ ΠΡΟΜΕΤΡΗΣΗ & ΠΡΟΥΠΟΛΟΓΙΣΜΟΣ ΕΡΓΑΣΙΩΝ

α/α	Είδος εργασίας	Μονάδα μέτρησης	Τιμή Μονάδος	Ποσότητα	Τιμή (χωρίς ΦΠΑ)
1	Χρωματισμός τοιχοποιίας με πιστοποιημένο οικολογικό πλαστικό αντιμικροβιακό χρώμα συμπεριλαμβανομένων χρωμάτων λοιπών υλικών και εργασίας	m ²	8,00€	150	1200,00€
2	Χρωματισμός ξύλινης – μεταλλικής θύρας (δυο επιφάνειες μπρος-πίσω) συμπεριλαμβανομένων χρωμάτων και λοιπών υλικών και εργασίας	m ²	10,00€	58	580,00€
3	Χρωματισμός μεταλλικής κάσας θύρας, συμπεριλαμβανομένων χρωμάτων και λοιπών υλικών και εργασίας	m ²	15,00€	25	375,00€
ΣΥΝΟΛΟ					2.155,00€

Το εκτιμώμενο συνολικό κόστος εργασιών ανέρχεται στο ποσό των δυο χιλιάδων εκατόν πενήντα πέντε ευρώ (**2.155,00€**) πλέον Φ.Π.Α.

ΓΕΝΙΚΟ ΝΟΣΟΚΟΜΕΙΟ ΑΘΗΝΩΝ "ΙΠΠΟΚΡΑΤΕΙΟ"
 ΠΑΘΟΛΟΓΙΚΗ ΚΛΙΝΙΚΗ
 ΤΜΗΜΑ ΚΑΤΟΨΗΣ 4^{ου} ΟΡΟΦΟΥ - Γ' ΚΤΙΡΙΟΥ



ΟΔΟΣ ΑΝΤ. ΠΥΡΡΗ

14/10/23 - ΦΕΒΡΟΥΑΡΙΟΣ 2023