



ΕΛΛΗΝΙΚΗ ΔΗΜΟΚΡΑΤΙΑ
1^η Υ.Πε. ΑΤΤΙΚΗΣ
ΓΕΝΙΚΟ ΝΟΣΟΚΟΜΕΙΟ ΑΘΗΝΩΝ
«ΙΠΠΟΚΡΑΤΕΙΟ»

8324.

ΘΕΜΑ: ΕΓΚΑΤΑΣΤΑΣΗ
ΘΥΡΟΤΗΛΕΟΡΑΣΗΣ & ΣΥΣΤΗΜΑ
ΕΛΕΓΧΟΥ ΣΤΗΝ Μ.Ε.Θ. 4^{ου}.

ΤΕΧΝΙΚΗ ΠΕΡΙΓΡΑΦΗ

Η παρούσα τεχνική περιγραφή αφορά την προμήθεια και εγκατάσταση νέου συστήματος θυροτηλεόρασης και ελέγχου πρόσβασης στο χώρο της γραμματείας στην Μ.Ε.Θ. 4^{ου} Ορόφου του Β' Κτιρίου.

1. ΠΕΡΙΓΡΑΦΗ ΣΥΣΤΗΜΑΤΟΣ

Το σύστημα θα καλύπτει το χώρο Εισόδου στην γραμματεία της Μονάδος με τη μπουτονιέρα να τοποθετείται στην πόρτα Εισόδου (πλατύσκαλο κλιμακοστασίου) και το μόνιτορ στο χώρο της γραμματείας.

Το σύστημα θυροτηλεόρασης και ελέγχου πρόσβασης θα είναι τεχνολογίας bus δύο (2) καλωδίων και θα περιλαμβάνει τα ακόλουθα:

- α. Μία (1) μπουτονιέρα με άνοιγμα φακού 105 μοίρες
- β. Ένα (1) μόνιτορ, έγχρωμο, τεχνολογίας TFT, μεγέθους 4.3"
- γ. Ένα (1) τροφοδοτικό 24VDC, 0.75A

Η μπουτονιέρα και το μόνιτορ θα είναι επίτοιχης τοποθέτησης. Η μπουτονιέρα θα διαθέτει ένα (1) πλήκτρο κλήσης, ενσωματωμένο πληκτρολόγιο αφής για την εισαγωγή του κωδικού πρόσβασης, ευρυγώνια κάμερα HD 1MP και 105°, μικρόφωνο και μεγάφωνο για την ενδοεπικοινωνία. Η μπουτονιέρα θα είναι στιβαρής κατασκευής, θα διαθέτει σκέπαστρο προστασίας IP54, IR Led για λήψη στο σκοτάδι, φωτισμό Led του μπουτόν κλήσης και έξοδο για το κυπρί της πόρτας. Θα τοποθετηθεί το αντίστοιχο κυπρί στην πόρτα εισόδου.

Το μόνιτορ θα διαθέτει εύκολο χειρισμό και μενού ελληνικών οδηγιών. Το μόνιτορ θα είναι ανάλυσης 800X400 pixels, χωρίς ακουστικό (hands free), με μπουτόν αφής και θα διαθέτει επιλογή ήχων κλήσης, μπουτόν πανικού, ρύθμιση έντασης κλήσης – ομιλίας, χρώματος, φωτισμού.

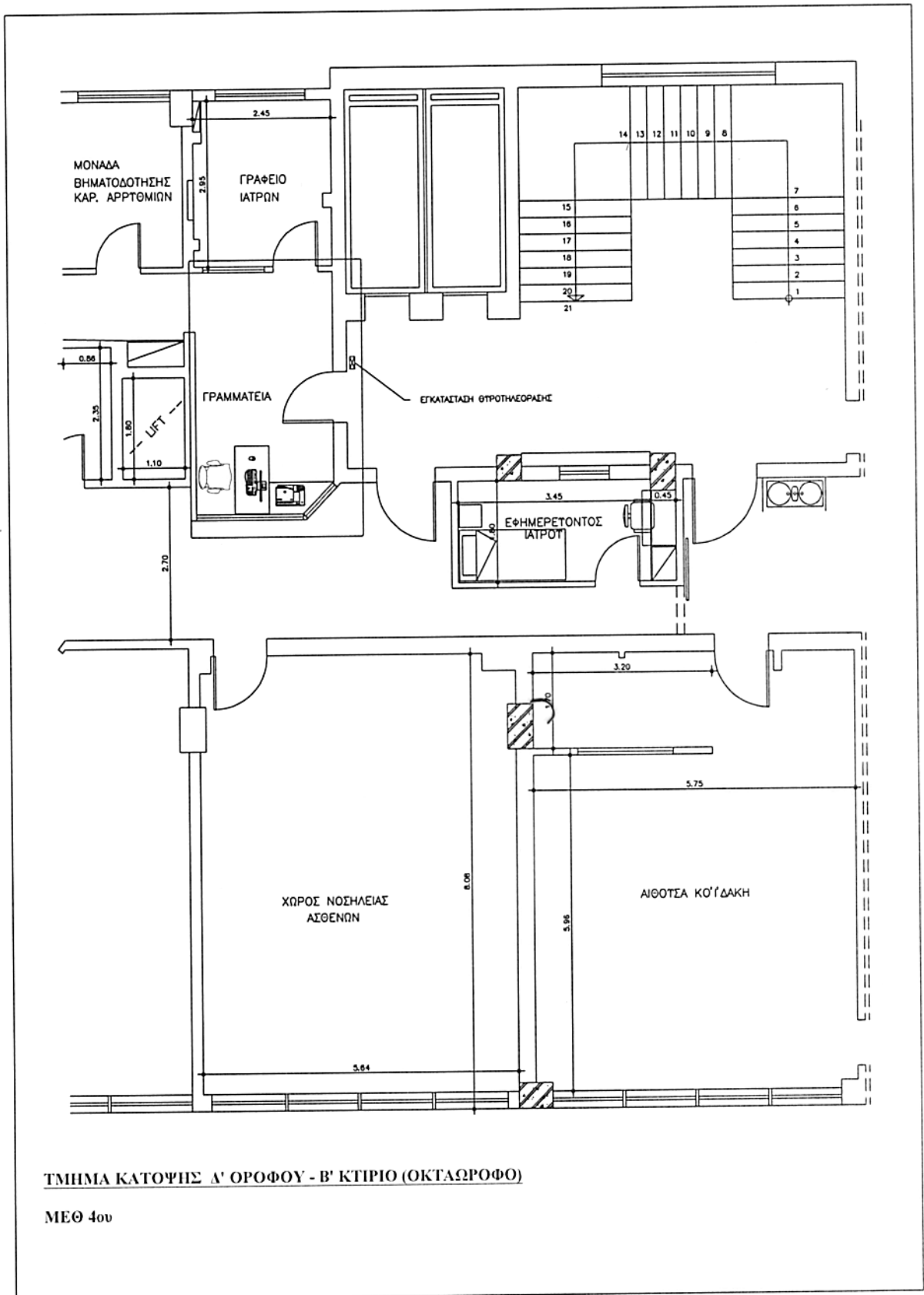
Ενδεικτικός τύπος θυροτηλεόρασης Legrand Kit DIY.

Το εκτιμώμενο συνολικό κόστος προμήθειας και εγκατάστασης ανέρχεται στο ποσό των τετρακοσίων πενήντα ευρώ (450 ,00€) πλέον Φ.Π.Α.

Ο μηχανικός

ΚΟΛΙΟΣ ΝΙΚΟΛΑΟΣ
ΠΟΛ. ΜΗΧΑΝΙΚΟΣ MSc

Ο προϊστάμενος
ΤΕΧΝΙΚΟ ΣΥΣΤΗΜΑΤΟΣ



ΤΜΗΜΑ ΚΑΤΟΨΗΣ Δ' ΟΡΟΦΟΥ - Β' ΚΤΙΡΙΟ (ΟΚΤΑΩΡΟΦΟ)

ΜΕΘ 4ου

8430

ΓΕΝΙΚΕΣ ΠΡΟΔΙΑΓΡΑΦΕΣ:

Ψηγείο τύπου Mini Bar μονόπορτο, με κατάψυξη 4ων αστέρων, με 2 ράφια υψηλής αντοχής, με θήκες για μπουκάλια στην πόρτα, με εσωτερικό φωτισμό και με δυνατότητα αναστροφής της πόρτας, χρώματος ασημί.

ΤΕΧΝΙΚΑ ΧΑΡΑΚΤΗΡΙΣΤΙΚΑ

Διαστάσεις: Πλάτος περίπου 450 – 550 mm

Υψος περίπου 810 – 870 mm

Βάθος περίπου 520 – 550 mm

Συνολική καθαρή χωρητικότητα (Lt.) περίπου 95 - 100

Καθαρή χωρητικότητα συντήρησης (Lt.) περίπου 80 – 90

Καθαρή χωρητικότητα κατάψυξης (lt.) περίπου 10 - 15

Ρυθμιζόμενα πόδια στήριξης

Ρυθμιζόμενος θερμοστάτης

Ροδάκια Μεταφοράς

⤵